

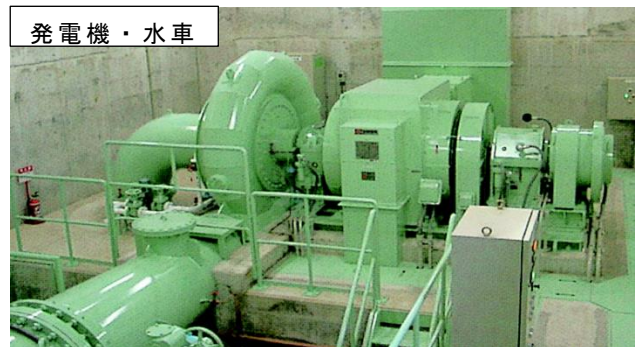
小水力発電施設の概要

発電所名：新宮川ダム発電所	位置：福島県会津美里町
管理者：会津宮川土地改良区	運転開始年月：平成16年4月
最大出力：1,100kW	年間発生電力量：5,098MWh
有効落差：53.5m	最大使用水量：2.6m ³ /s
発電方式：ダム式	水車形式：横軸フランシス
水車メーカー：(株)クボタ	発電機メーカー：神鋼電機(株)

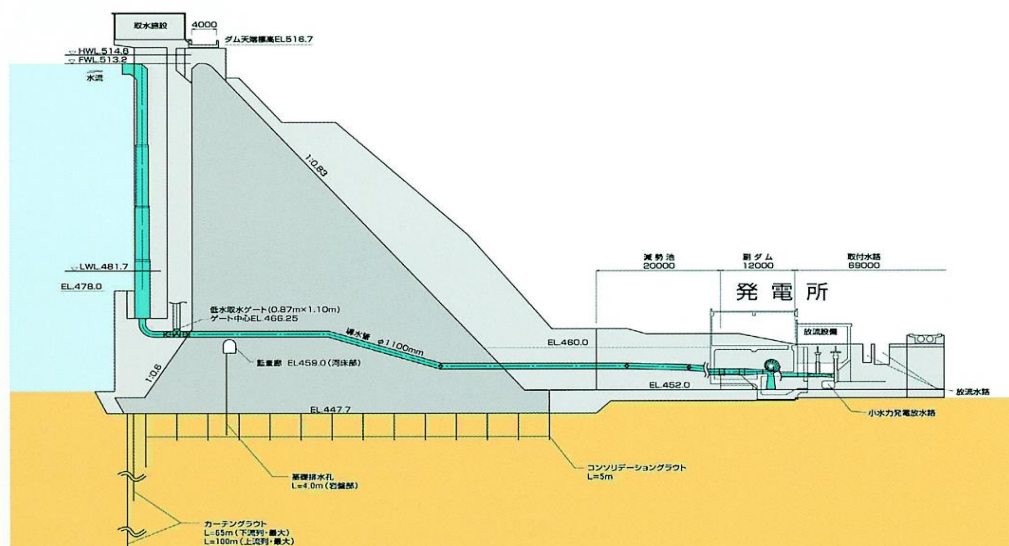
写真・図：



発電所の全景



発電機・水車



関連ホームページ

・会津宮川土地改良区 <http://www.aizumiyakawa.jp/>