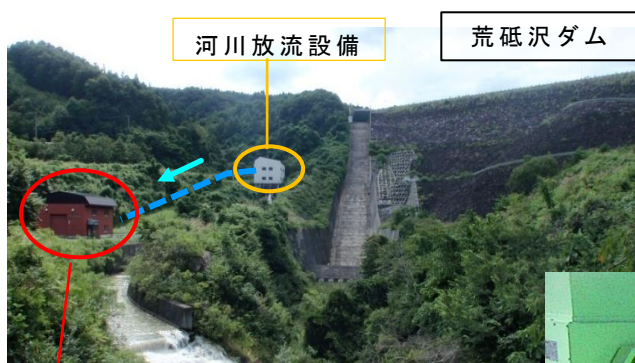


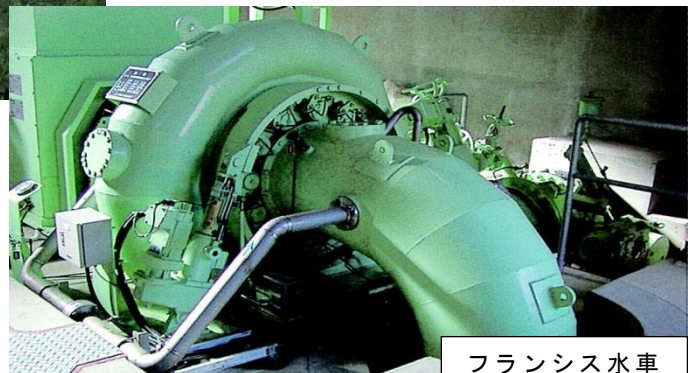
小水力発電施設の概要

発電所名：荒砥沢発電所	位置：宮城県栗原市
管理者：迫川上流土地改良区	運転開始年月：平成11年4月
最大出力：1,000kW	年間発生電力量：3,355MWh
有効落差：63.0m	最大使用水量：2.0m ³ /s
発電方式：ダム式	水車形式：横軸フランシス
水車メーカー：三菱重工業(株)	発電機メーカー：三菱電機(株)

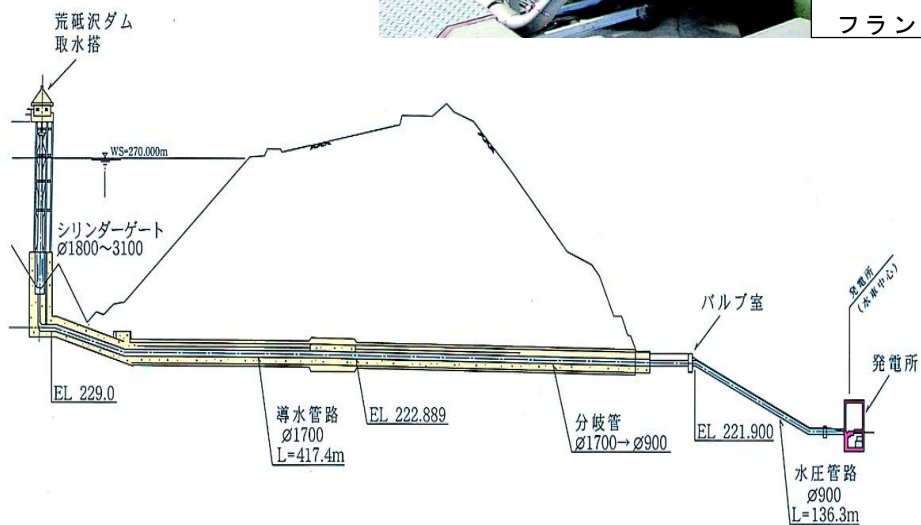
写真・図：



小水力
発電施設



フランシス水車



関連ホームページ

・ 迫川上流土地改良区 <http://www.hakuue.jp/index.html>