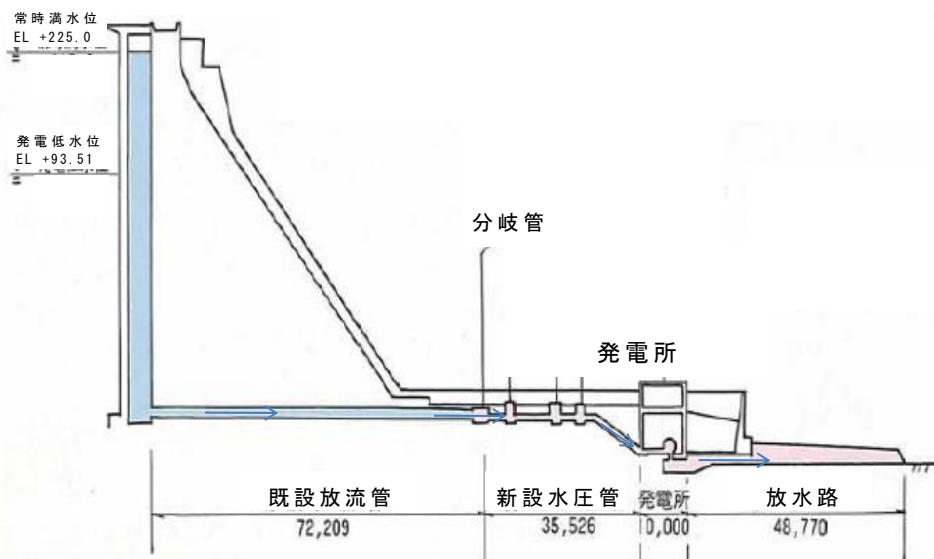
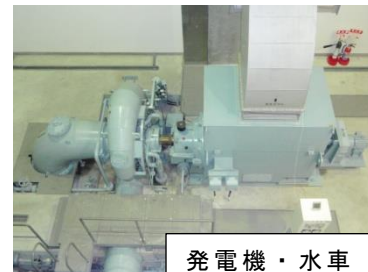


小水力発電施設の概要

発電所名：両筑江川発電所	位置：福岡県朝倉市
管理者：両筑土地改良区	運転開始年月：平成2年6月
最大出力：1,110kW	年間発生電力量：2,846MWh
有効落差：69.0m	最大使用水量：2.0m ³ /s
発電方式：ダム式	水車形式：横軸フランシス
水車メーカー：富士電機(株)	発電機メーカー：富士電機(株)

写真・図：



関連ホームページ