

# 土地改良の歴史の保存にご協力を！ 「水土里デジタルアーカイブス」



宮田用水土地改良区より

## 皆さんがお持ちの写真をご提供ください！

土地改良事業は、戦後の深刻な食料不足を解消し、世界に類を見ない我が国の高度経済発展の実現に大きく貢献してきました。

農業生産基盤は、地域の農業生産を支え、他産業へ労働力を供給する原動力ともなり、さらに、地域住民の生活を洪水から守ったり、うるおいとやすらぎのある農村空間を提供するなど地域の社会・経済活動になくてはならない役割を果たしてきました。

しかしながら、都市化、混住化の進展等に伴い、こうした農業基盤施設及びそれを管理する水土里ネットの役割や重要性に対する地域住民の認識が薄れつつあります。一方で、戦後の土地改良を牽引してきた世代も交代時期となり、それとともに当時を伝える貴重な写真等も散逸しかねない状況にあります。

このため、土地改良事業が戦後の経済発展に貢献してきた歴史を保存するため、「水土里デジタルアーカイブス」として全国各地における農業基盤整備にちなんだ過去の貴重な写真等を収集・整理し、全国水土里ネットのホームページ上で広く国民に公開しようとするものです。



# こんな写真を探しています！

戦前から高度成長期にかけての開墾・干拓・水利、ほ場整備事業などに関する、

事業実施前の地域や農業の状況を伝える写真



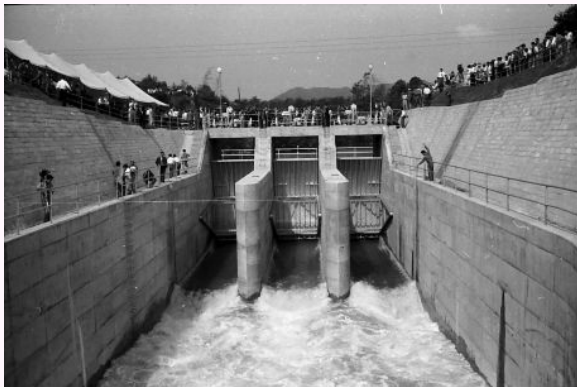
牛つかいのようす  
(亀田郷土地改良区HPより)

工事中の写真



水路掘削床堀  
(高千穂土地改良区より)

施設竣工時の写真



愛知用水正式通水 (兼山取水口)  
(愛知用水土地改良区HPより)

提供された写真の取り扱い

- ・第三者による営利目的での使用は禁止します。
- ・原則として、農業農村整備事業の啓蒙普及等を目的とする場合は、第三者による写真の使用を認めます。
- ・ただし、写真提供者の了解が得られない場合は、如何なる場合も写真の使用を禁止します。

写真をご提供いただける方は、下記の全国水土里ネット又は所在の都道府県水土里ネットまでご連絡ください。

全国水土里ネット企画研究部 mail [archives@inakajin.or.jp](mailto:archives@inakajin.or.jp)

〒102-0093千代田区平河町2-7-4 砂防会館別館2F

Tel 03-3234-5480

Fax 03-3234-5670