

世界かんがい施設遺産

きくちのかんがいようすいぐん

菊池のかんがい 用水群

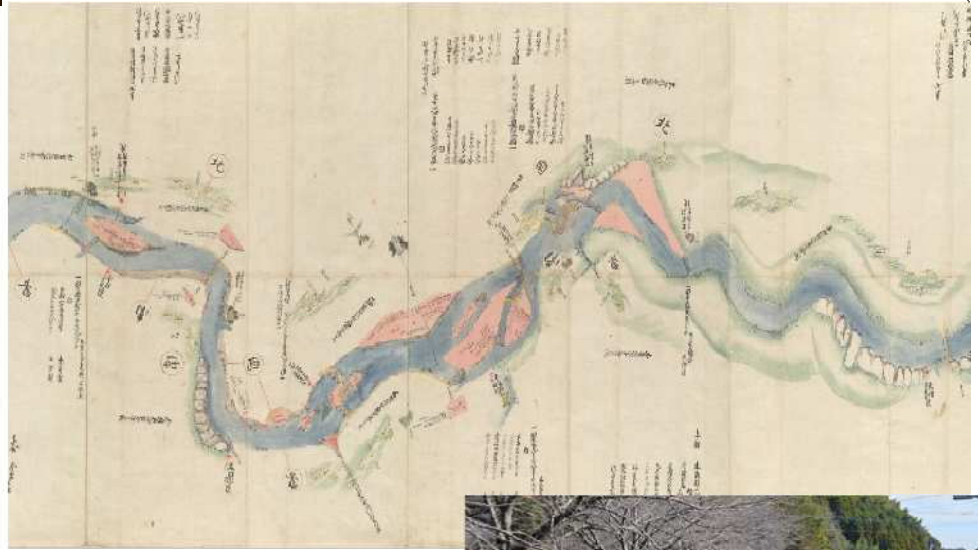
[熊本県・菊池市]

Kikuchi Irrigation Systems



水田開発と農業水利の歴史的発展を
伝えるフィールドミュージアム

- 古くは1615年の「築地井手」の建造に始まり、615haの水田にかんがい用水を供給する菊池川の水源地とした施設群。
- 築造過程には、江戸幕府との水利権調整や崩れやすい石灰岩質の山間部を貫通する水路トンネルなど、当時の農業土木技術が集約。
- 現在では、原井手を下る「井手ベンチャー」や宝永隧道内の小学生向け見学会など施設を利用した地域活性化にも大きく貢献。



「菊池川全図」の築地井手部分



宝永隧道内部



現在の「築地井手」



古川兵衛井手 取水部



原井手下り「イデベンチャー」

問い合わせ先

菊池市土地改良区 TEL. 0968-25-2272

菊池市農林整備課 TEL. 0968-25-2722